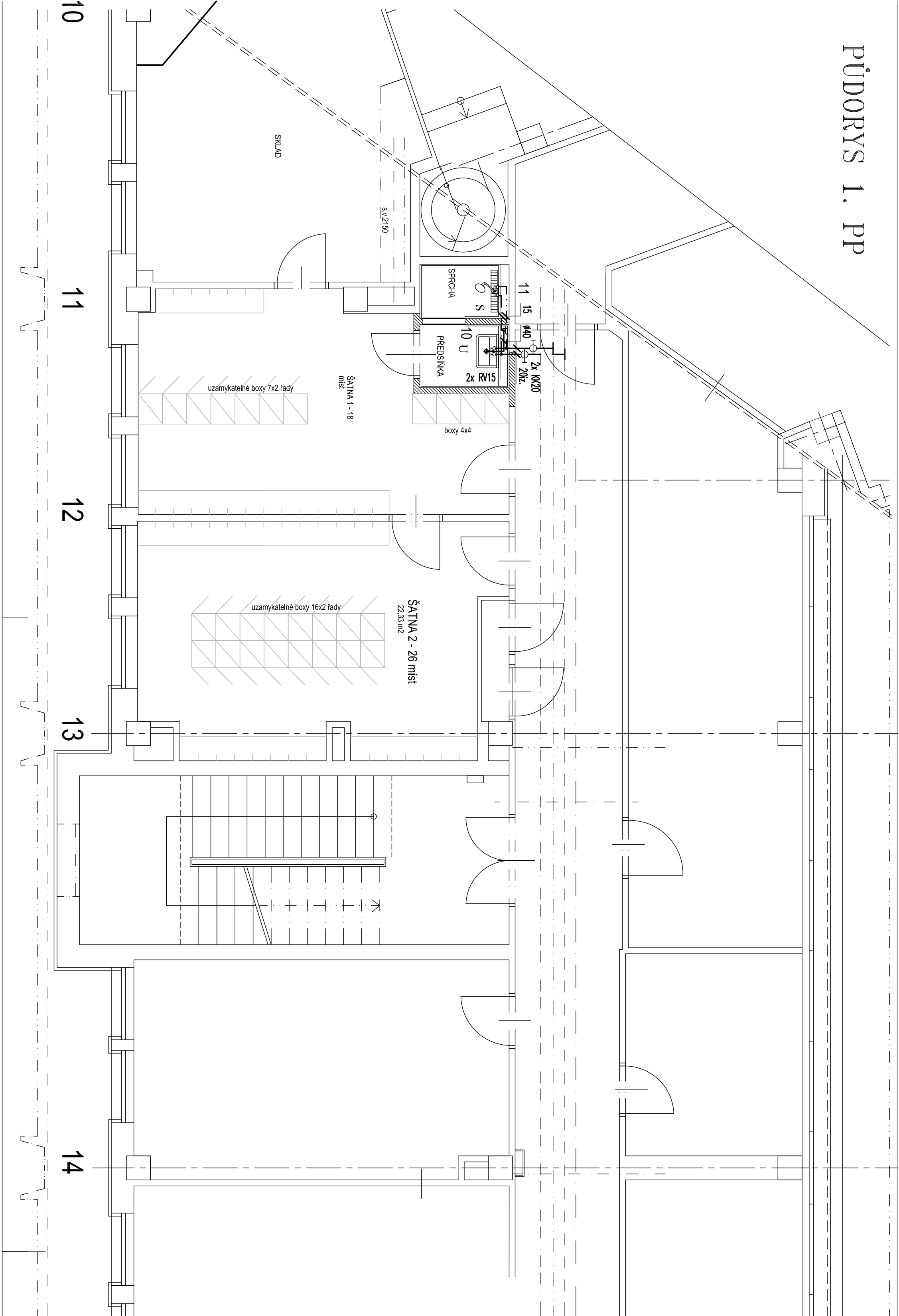
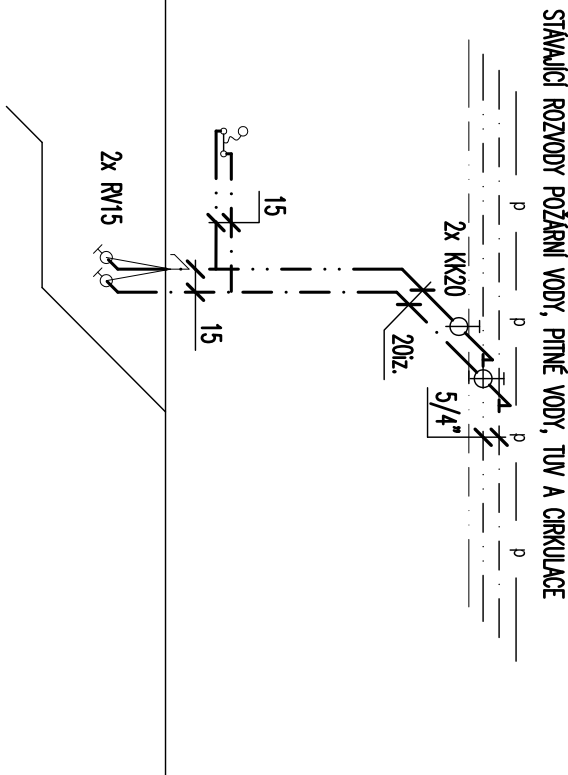


PŮDORYS 1. PP



AXONOMETRIE VODOVODU



LEGENDA POTRUBÍ

- KANALIZACE-PŘÍPOJKA POTRUBÍ Z TRUBEK PPS H1-systém
- VODOVOD-ROZVOD VODY PÍTNÉ Z TRUBEK PPR PN16 SVAŘOVANÝCH POLYFÓZNĚ
- VODOVOD-ROZVOD TEPLÉ UŽÍTKOVÉ Z TRUBEK PPR PN20 SVAŘOVANÝCH POLYFÓZNĚ

LEGENDA ZAŘÍZOVACÍCH PŘEDMĚTŮ:

- U UMÝVADLO Z KERAMIKY STĚNOVÉ 550mm SE ZÁPKOU, UZÁVĚRKOU A KŘÍTEM SIFONU, UMÝVADLOVÁ BATERIE STOLANKOVÁ G 1/2", 2x RV 1/2"
- S NEREZOVÝ KOUPELNOVÝ ŽLÁBEK PRO VLOŽENÍ DO DLAŽBY VČ. SIFONU A MŘÍŽKY del. 950 mm SLKN 15
- SPRCHA BATERIE MÍSTNĚNÁ PAKOVÁ S RUCÍM SPRCHOU A DRŽÁKEM

MÍSTNÍ VÝŠKOVÝ SYSTÉM: ±0,000 = výška stávající čisté podlahy v místě vstupu do prodejny

ZODPOVĚDNÝ PROJEKTANT	VYPRACOVAL	KONTROLOVAL	ATELIER H1 & ATELIER HÁJEK s.r.o.	
STAVBAČNÍ ČÁST	PROJESE:		JIZNÍ SR. 500 03 HRADEC KRÁLOVÉ	
ING. JIŘÍ HÁJEK	JANA POSPÍŠILOVÁ	ING. JIŘÍ HÁJEK	ICO: 64792374, DIČ: CZ 64792374	
INVESTOR: Město Rychnov nad Kněžnou, Havlíčkova 136, 516 01 Rychnov nad Kněžnou			tel.fax: +420 495546539 e-mail: h1@h1snc.cz	
Společenské centrum Rnk, prostory ZUŠ			ČÍSLO ZAKÁZKY	15-H-2020
Šatny - stavební úpravy 1.PP			Druh PROJEKTU	DPS
PŮDORYS 1.PP - ZTI - 1.část			DATAUM	3.2020
			FORMATU A4	3
			MĚŘITKO:	PŘÍLOHA:
			1:50	D1.4b.4